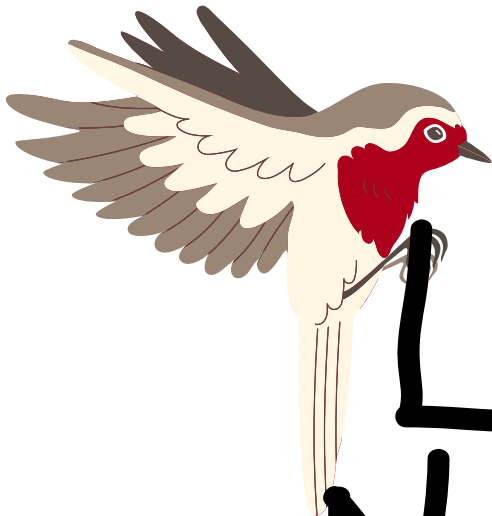
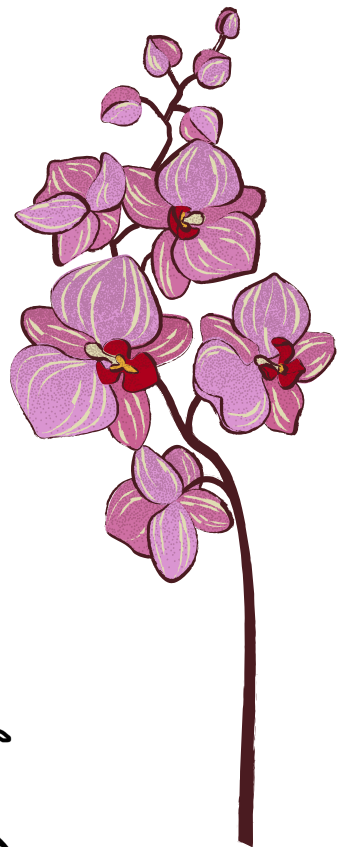




# A la découverte du Parc des Chasses



# Livret Nature



# Objectifs et contenu

Ce livret nature réalisé par la commune de Langrune sur mer a pour objectif de faire découvrir le Parc des chasses au jeune public.

Le Parc des chasses, situé à l'entrée de la commune, a pour particularité d'abriter de nombreuses espèces végétales et animales que chacun peut observer à son rythme en flânant dans les allées boisées.

Ce livret, loin d'être exhaustif, vous permettra de découvrir en vous amusant les espèces qu'il est possible de croiser dans notre commune et d'éveiller votre curiosité.

Bonne découverte

# Plan du Parc



# Histoire du Parc des Chasses

Les Chasses étaient la propriété du Docteur Georges Lesage, maire de Douvres dans la première moitié du XXe siècle et pharmacien jusqu'en 1948. Le parc de 11 375 m<sup>2</sup> comprend un espace boisé classé d'environ 6 000 m<sup>2</sup>. Le bien a été vendu le 16 juillet 1956 par les héritiers Lesage à la Sopad devenue Nestlé, pour devenir une propriété annexe à la colonie de vacances sur le terrain voisin. La maison bourgeoise a été utilisée comme lingerie et hébergement pour l'encadrement.

La Sopad a ensuite décidé de construire un bâtiment de 700 m<sup>2</sup> dédié à l'accueil des jeunes de la colonie de vacances. À la fermeture de la colonie, la commune de Langrune a acheté la propriété à Nestlé le 19 avril 2013.

# Questionnaire sur le texte

Qui était le propriétaire du Parc au début du XXe siècle ?

Quelle est la superficie du Parc ?

En quelle année le groupe Nestlé est il devenu propriétaire ?

Quelle construction est réalisée par Nestlé ?

En quelle année la commune devient elle propriétaire du parc ?

Comment se nomme le nouveau bâtiment des associations ?

# Les arbres du Parc

Le Parc des Chasses est riche en espèces végétales.



## LES CONIFERES

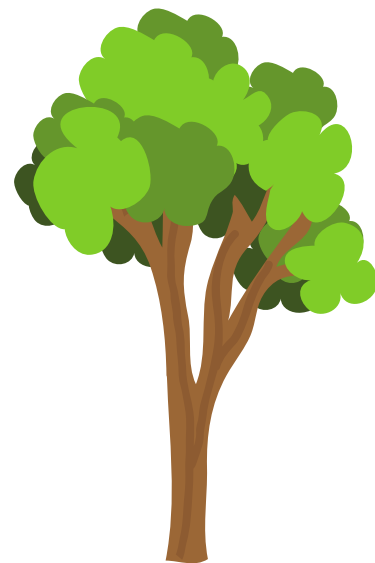
Les conifères sont des arbres reconnaissables par leurs fruits en forme de cônes et leurs aiguilles persistantes.

Le Parc des chasses comprend 5 espèces de conifères dont l'If, le Sapin, le désespoir des singes, le thuya et le cèdre.

## LES FEUILLUS

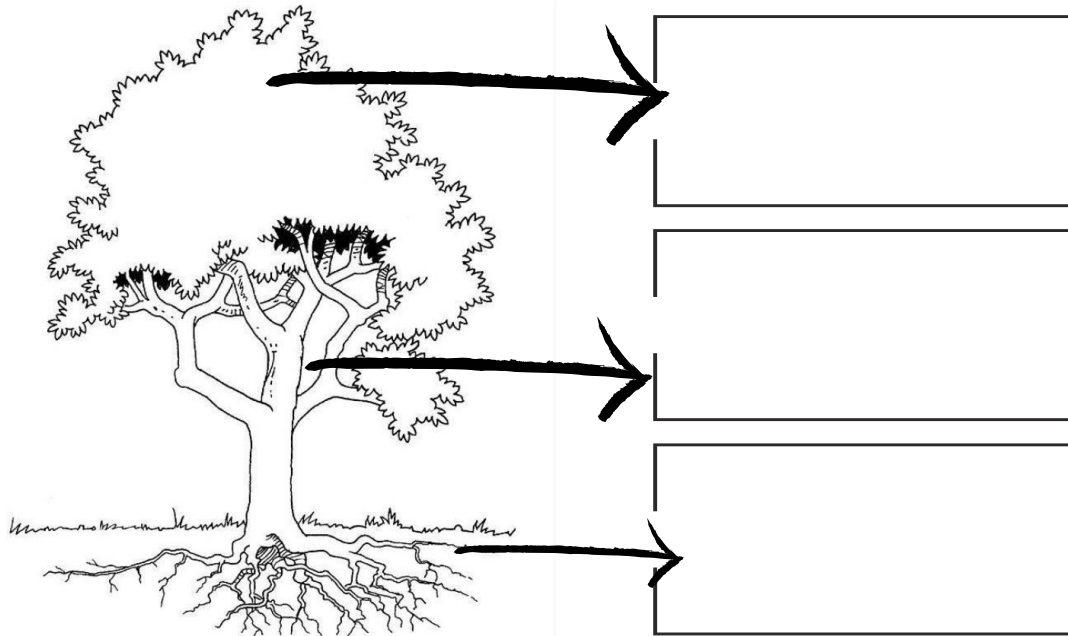
Les feuillus sont des arbres reconnaissables par leurs feuilles bien développées qu'ils perdent à l'automne ou en hiver.

Le parc des chasses comprend de très nombreuses espèces de feuillus dont le noisetier, le frêne, l'orme, le bouleau ou l'érable.

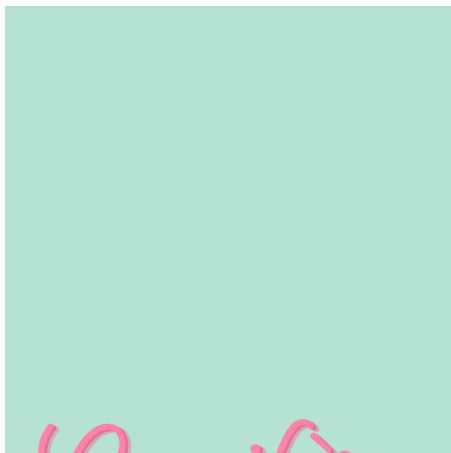


# activités sur les arbres

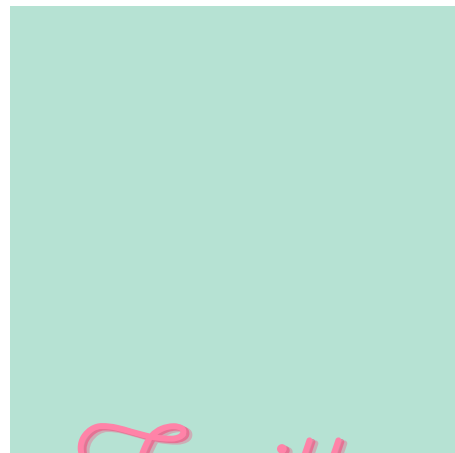
Coloriez et nommez les différentes parties de l'arbre



Trouvez et collez une feuille de chaque espèce

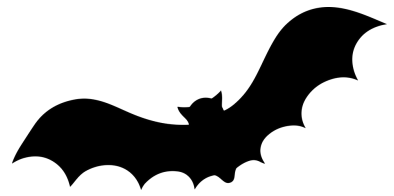


*Conifère*



*Feuille*

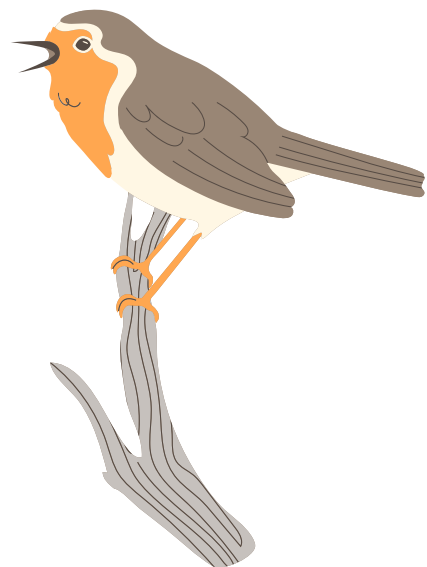
# Les petits animaux du Parc



## LA PETITE FAUNE

De nombreux petits animaux vivent dans le Parc des chasses. Habitants permanents ou de passages ils profitent de la richesse du sous bois pour se reposer, se nourrir ou pour construire leur habitat.

Parmi les animaux emblématiques du Parc nous retrouvons le Hérisson, la fouine, le renard, le blaireau ainsi qu'un grand nombre de petits rongeurs. Les Chauve-souris quand à elles se reposent dans les anfractuosités et les toitures des bâtiments, puis chassent les insectes à la tombée de la nuit dans les frondaisons ou autour des lumières. Enfin vous pouvez apercevoir les nombreux oiseaux : mésange, Sittelle, rouge-gorge ou troglodyte sur les arbres ainsi que dans les nichoirs installés par la commune dans tous nos parcs publics.



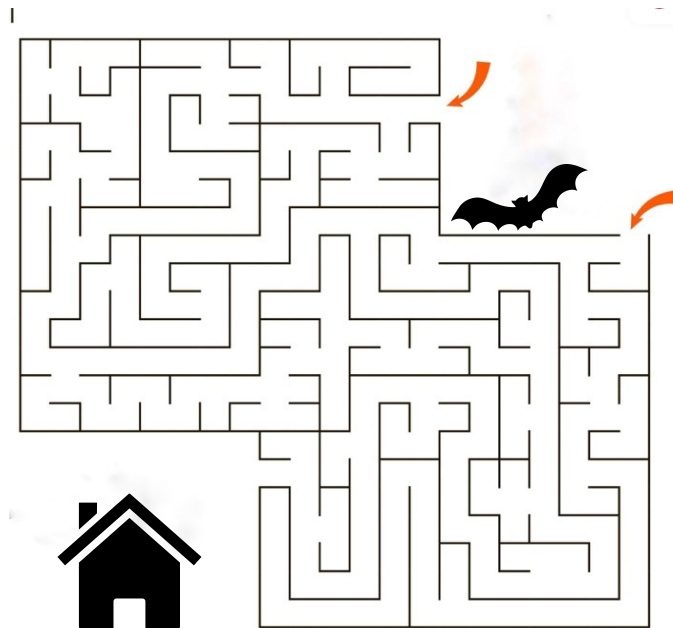


# Activités sur les animaux

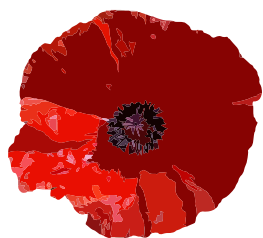
Reliez tous les points pour découvrir le petit animal qui vit dans le parc



Conduit la chauve souris à la maison du docteur Lesage



# Les fleurs à la loupe



## LA PAQUERETTE

Petite plante des prairies, à fleurs blanches ou rosées, au cœur jaune qui fleurit dans les prés, les gazons aux environs de pâques et rappelle par sa forme la marguerite.

## LE COQUELICOT

Petit pavot sauvage à fleur rouge vif très abondant dans les terrains frais à partir du printemps.

## LE PISSENLIT

Plante vivace à feuilles longues et dentées, aux fleurs jaunes. Cette plante vivace, de plein soleil ou mi-ombre, à racine charnue pénétrant profondément dans le sol peu résister au gel.

## LES ORCHIDÉES SAUVAGES

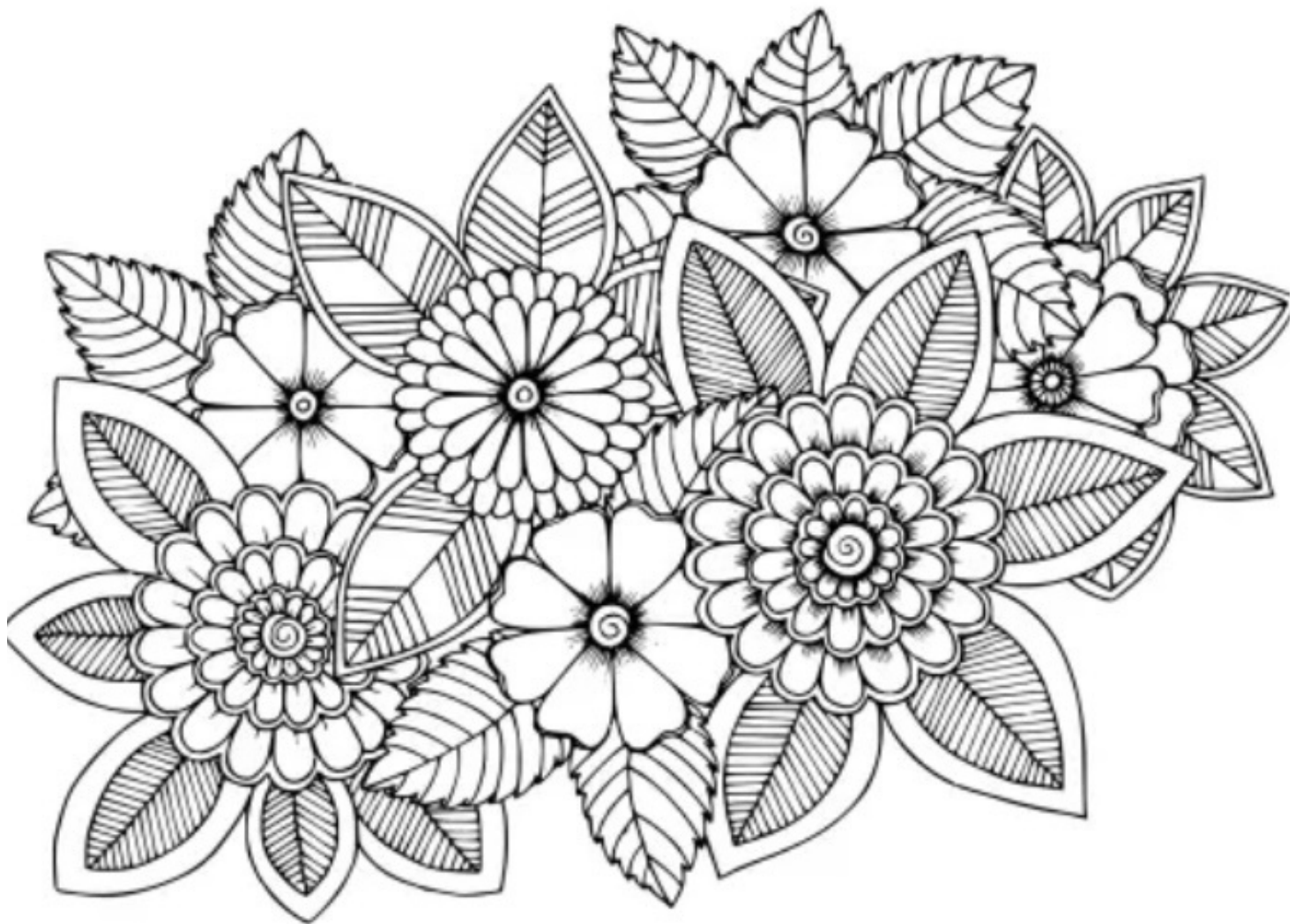
L'orchidée abeille est l'une des espèces d'Ophrys que l'on rencontre le plus souvent en France en prairie naturelle, ou en lisière de bois, elle est assez peu courante et protégée

Saurez vous les retrouver dans le Parc ?



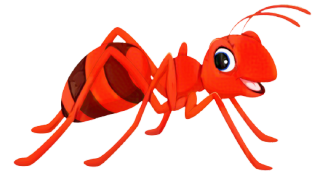
# Activités sur les fleurs ..

Coloriage





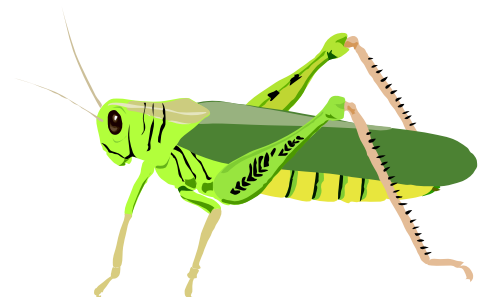
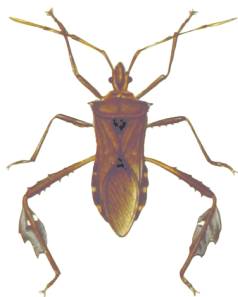
# Les insectes du Parc



LES INSECTES SONT TRÈS NOMBREUX DANS LE  
PARC DES CHASSES.

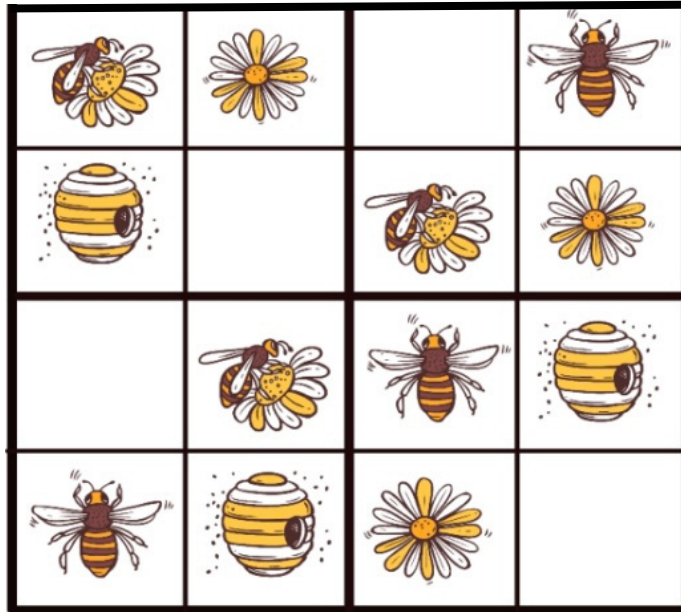
Abeilles, fourmis, Grillon champêtre, grande sauterelle verte, criquet ensanglanté ou mante religieuse... voici un assortiment d'insectes volants ou sauteurs, de plein air ou souterrains, rares ou très nombreux, que vous pourrez apercevoir en vous promenant dans le parc des Chasses.

Leur rôle est très important car ils transportent involontairement le pollen d'une fleur jusqu'à une autre fleur et assurent ainsi la pollinisation de nombreux végétaux.

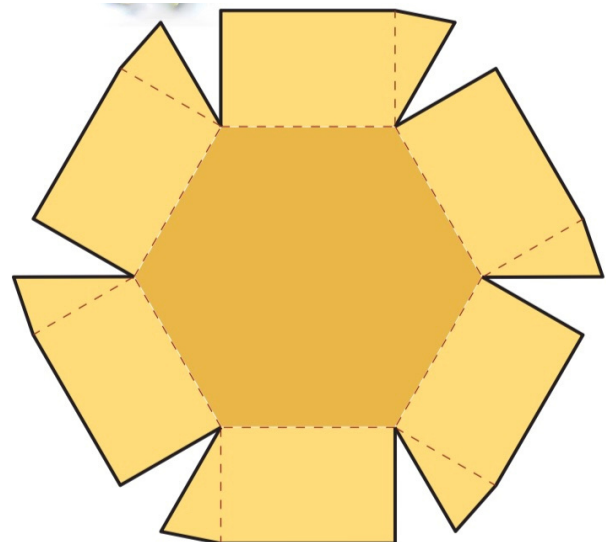


# Activités sur les insectes

Le sudoku des insectes



Fabriquez votre ruche



Raconte ou dessine ton meilleur souvenir de vacances à Langrune sur mer

